

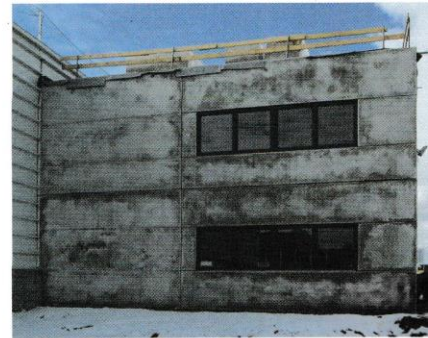
Ton in Ton

Egalisieren im charakteristischen Betonlook

Sichtbetonfassaden zeigen nach dem Ausschalen eines Ortbetons oder Setzen von Elementen manchmal ein ungleiches optisches Oberflächenbild. So dominieren beispielsweise anstelle eines homogenen mineralischen Looks in authentischer Betonoptik wolkige Zeichnungen das Erscheinungsbild. Sofern keine kosmetischen Maßnahmen im Sinne einer Reprofilierung und Strukturierung notwendig sind, können bei gravierenden optischen Ausreißern vorab Retuschen partiell ausgeführt werden. Dennoch wird die Fassade als Ganzes betrachtet. Für ein homogenes Gesamtbild ist eine auf der Kolorierungsmetrie basierende lasierende Farbapplikation mittels der faceal Colour Technologie eine Lösung. Das Ziel dabei ist, die beispielsweise wolkigen Zeichnungen zu dämpfen, ohne die Lebhaftigkeit des Betons zu verlieren. Die ungleiche Oberfläche wird bei Erhalt der typischen Betonoptik und -haptik egalisiert. Dazu erzeugen die PSS Spezialisten auf der Grundlage der Kolorierungsmetrie den Deckungsgrad individuell am Objekt.

Das Besondere an der faceal Colour-Technologie ist, dass sie nicht nur ein homogenes Oberflächenbild, sondern zugleich auch einen oleo- und hydrophoben Oberflächenschutz bietet. So ist die Sichtbetonfassade mit einem dauerhaften Witterungs- und Verschmutzungsschutz ausgestattet. Darüber hinaus kann die Fassade nicht nur in einem Betongrau, sondern auch in sämtlichen Farbtönen überarbeitet werden. Dazu bietet die PSS Interservice mit dem faceal Colour Farbfächer über 100 Standardfarbtöne an, auf Wunsch kann aber auch jeder Farbton nach RAL oder NCS realisiert werden. Das heißt, auch bereits eingefärbte Sichtbetonfassaden können so im Wunschfarbton inklusive dem oleo- und hydrophoben Oberflächenschutz in semitransparenter Lasurtechnik gestaltet werden.

www.pss-interservice.de
www.pss-interservice.ch



Vorher: Wolkige Zeichnungen auf der Sichtbetonfassade.



Nachher: Ein homogenes Oberflächenbild mit charakteristischer Betonoptik und -haptik.

CONSTRUCTION SYSTEMS
Marketing Ltd

Wir beraten Sie gerne!
Construction Systems Marketing
Tel.: +49-6251-790890 Fax: -790892
info@csm-ltd.de www.csm-ltd.de
Innovativ Energieeffizient Nachhaltig

BAUEN MIT BETONFERTIGTEILEN
mit glasfaserverstärkten
THERMOMASS® VERANKERUNGSSYSTEMEN und
CEM-FIL MiniBars™ alkaliresistente Glasfaser Bewehrung
der Firma Owens Corning in Kooperation mit ReforceTech

- ✓ **Grenzenlose Fassadengestaltung**
- ✓ **Dämmdicken bis 250 mm mit Einsatz von Diagonalankern**
- ✓ **Energieeffizient und Wärmebrückenfrei**
- ✓ **Nachhaltig und Innovativ**
- ✓ **Gewinnoptimierung durch schnellere Inbetriebnahme**
- ✓ **Ruhiges, sicheres und angenehmes Gebäudeklima**
- ✓ **Schutz vor Sturmschäden und Naturkatastrophen**
- ✓ **Schutz vor Kondenswasser und Schimmelbildung**
- ✓ **Umfangreich getestet und vom DIBt zugelassen**