

[t]echnologie



Weißer Waffeln

Dauerhafter Schutz für EKZ-Fassade in Toronto

In der Peripherie von Toronto ist der in Kanada mit über 100 Filialen vertretene Modeeinzelhändler Simons in einem Einkaufszentrum angesiedelt. Die Fassade ist in Architekturbeton und den Firmenfarben Weiß und Grün gehalten – realisiert in Weißbeton und gestaltet mit einem geometrisch grünen Dreiecksmuster. Da die dreidimensionale Betonoberfläche direkt an einer Straße liegt, ist sie gegen öl- und wasserbasierte Verunreinigungen, Umweltverschmutzungen sowie gegen Graffitiattacken geschützt.

simons



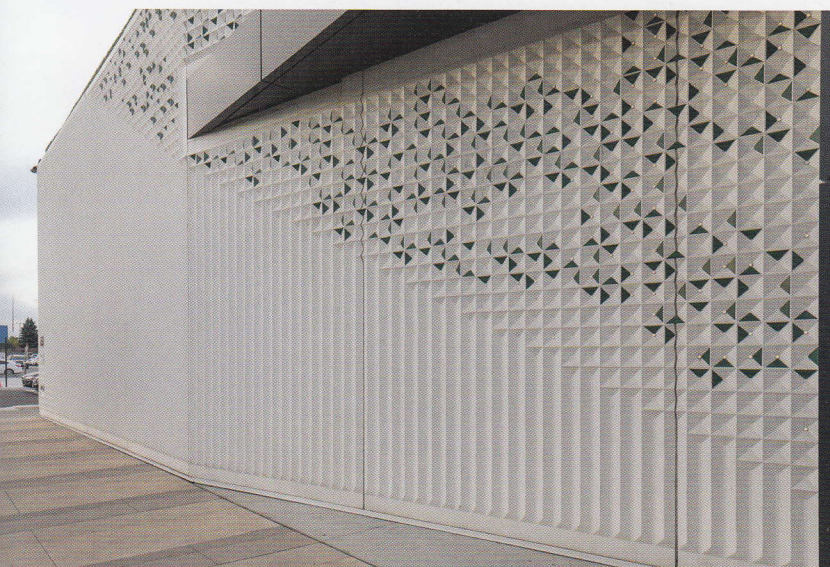


Photos: PSS Interservice AG

Die moderne Architekturbetonfassade besteht aus Betonfertigteilen. Die Ausführung in homogenem Weißbeton gibt der Fassade ein samtweiches Erscheinungsbild. Ihre individuelle Note wird durch eine charakteristische Oberflächenstruktur generiert – in einem markanten Waffelmuster mit einem dreidimensionalen Wechselspiel linearer sowie geometrischer Formen. Letztere bilden aus schräg angeordneten Dreiecken Quadrate, die eine Rhythmisierung der Oberflächenstruktur bewirken. Durch das Kolorieren einzelner Dreiecke im Firmenfarbton Grün bekommt die geometrische Gestaltung der Fassade noch mehr Tiefe. So ist die farbliche Gestaltung in der haptischen dreidimensionalen Oberflächenstruktur ganzheitlich integriert. Darüber hinaus sind einzelne Fassadenelemente auskragend oder freistehend positioniert.

Einheitlich saubere Oberflächenstruktur

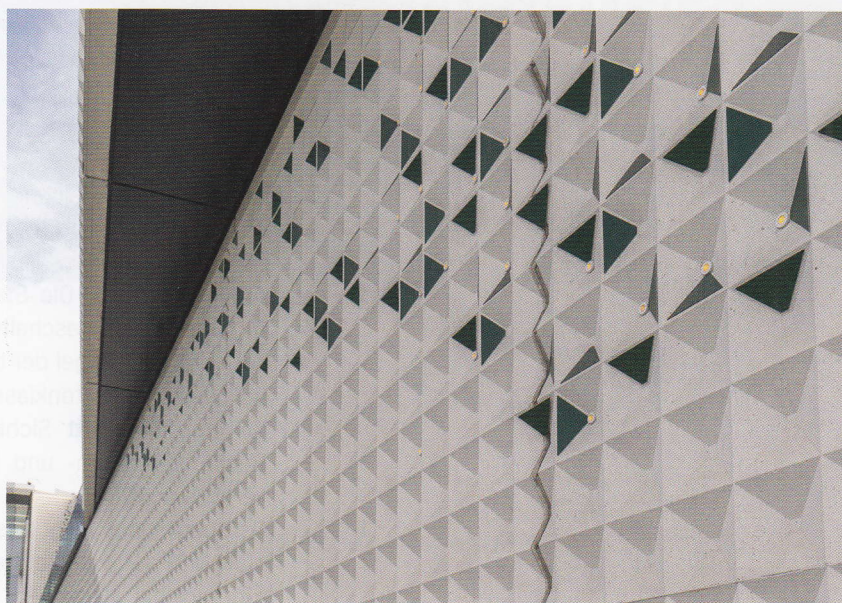
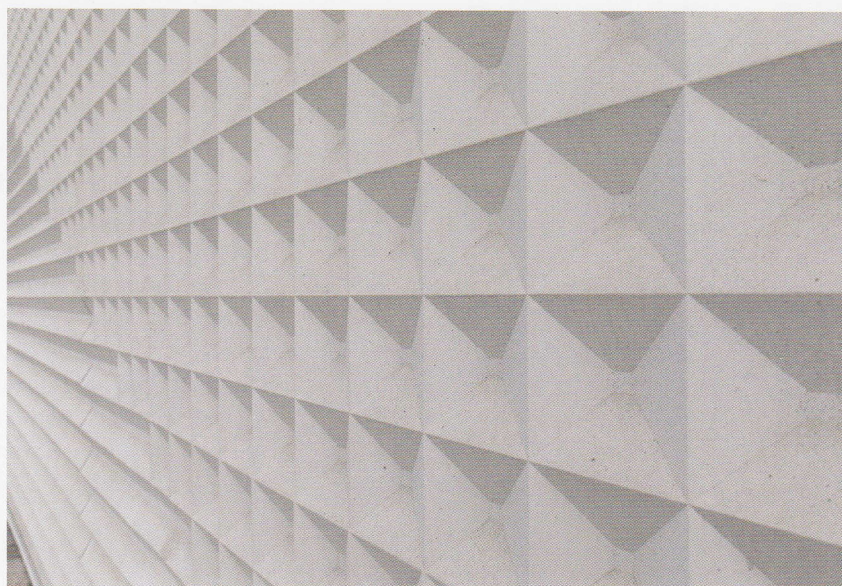
Die dreidimensionale saugfähige Betonoberflächenstruktur in einem empfindlichen hellen Weißbeton benötigt für ein dauerhaft sauberes Erscheinungsbild ein nachhaltiges Konzept. Die Problematik sind zum einen überkragende Gebäudeteile und die im wechselnden Rhythmus angelegten Flächen. In der Waffelstruktur können sich auf Teilflächen Staub und Umweltverschmutzungen ablagern, die zum Teil bewittert



werden und zum Teil aber auch nicht. Die Folge: Im Laufe der Zeit können die Verschmutzungen anhaften, in die Poren eindringen und diese sind oftmals nicht mehr rückstandsfrei entfernbar. Neben partiellen Verschmutzungen können sich Schmutztrichter und -läufer bilden. Als Lösung schlug der kanadische Partner der PSS Interservice Gruppe die Applikation der Hochleistungs-Imprägnierung faceal Oleo HD vor. Deren oleo- und hydrophobe Wirkung sorgt für einen dauerhaften Oberflächenschutz. Staub- und Schmutzablagerungen haften nicht so an. So wird ein Selbstreinigungseffekt auf den behandelten Flächen erzielt, und auf nicht bewitterten Flächen können Verschmutzungen mittels Hochdruckreinigung leicht abgewaschen werden, sodass ein gleichmäßiges sauberes Erscheinungsbild erhalten werden kann.

Die oleo- und hydrophobe Wirkungsweise

Im Gegensatz zu herkömmlichen Imprägnierungen füllt die multifunktionale Hochleistungs-Imprägnierung faceal Oleo HD nicht die Poren und Kapillare, sondern haftet nur an deren Rändern an und liegt nicht auf der Oberfläche oben auf. Darüber hinaus geht faceal Oleo HD über seine molekulare Struktur eine chemische Verbindung über ihre Silan-Gruppen ein. Dies ist adäquat einer Verkieselung. Daher bildet faceal Oleo HD keinen oberflächlichen Film. Die einzigartige oleo- und hydrophobe Wirkungsweise erzielt sie durch ein Absenken der Oberflächenspannung, das heißt weder wasserbasierte, organische Verschmutzungen, noch Wachse, Siloxane oder öl-/fettbasierte Verschmutzungen dringen in den mineralischen Untergrund ein. Trotz dieser hervorragenden Eigenschaften wie der oleophoben Wirkungsweise ist der mit faceal Oleo HD behandelte Untergrund völlig wasserdampfdiffusionsoffen, für den SD-Wert nach der DIN 52615 werden keine Veränderungen festgestellt. Der mit faceal Oleo HD ausgestattete Untergrund kann leicht gereinigt und sauber gehalten werden.



Fassadenschutz

PSS Interservice AG, CH-8954 Geroldswil
www.pss-interservice.ch
 PSS Interservice GmbH, D-12489 Berlin
www.pss-interservice.de

NOE® - wir formen das!



DIE STRUKTUR

Wir geben Ihrer Fassade ein Gesicht.
 Betonschalung und Strukturmatrizen
 aus einer Hand.

www.noeplast.com