

Optimierter Sichtbeton

Wände mit hohem Nutzen für den Schulbetrieb

Mineralisch authentische Sichtbetonflächen stehen im neuen Erweiterungsbau der Ignaz-Reder-Realschule in Mellrichstadt im reizvollen Kontrast zu farbigen, industriell gefertigten Wandflächen. In puncto Sichtbeton wählte Architekt Dominik Wukowojac hierzu eine optimale Kombination der Güte und Oberflächenbehandlung. Sein Augenmerk lag dabei auf Wirtschaftlichkeit, Ästhetik und den späteren Unterhalt.

Das Architekturbüro wukowojac architekten besteht seit 14 Jahren und ist mit seinen inzwischen acht Mitarbeitern in den letzten Jahren stetig gewachsen. Regional verwurzelt, erstreckt sich die Bandbreite der realisierten Objekte in einem spannenden und abwechslungsreichen Umfeld von Privatbauten, Gewerbe, öffentlichen Gebäuden, Innenausbau bis hin zur Denkmalpflege. Mit dem Erweiterungsbau der Realschule löste Wukowojac eine diffizile Aufgabenstellung. So sind in dem Neubau zeitgerecht ausgestattete Klassenräume für allgemeine und naturwissenschaftliche Fächer untergebracht. Architekt Dominik Wukowojac setzte mit seinem Team für das öffentliche Gebäude ganz bewusst Sichtbeton ein. Für ein gutes Preis-Leistungsverhältnis sind 1800 Quadratmeter Innenwände des Erweiterungsbaus als Sichtbeton lediglich in der Güteklasse SB2 hergestellt und deren Oberflächen final durch die Applikation der multifunktionalen Betonlasur faceal Colour aus dem Hause PSS Interservice veredelt worden. Dadurch erfahren die Wände eine entsprechende Aufwertung und eine umfassende Alltagstauglichkeit. Die lasierten Sichtbetonwände erhalten eine homogene Optik und sind zudem oleo- und hydrophob geschützt, etwa gegen Abfingern, Sohlenabdrücke oder Abrieb durch Schulranzen und Stühle. Die behandelten Betonoberflächen korrespondieren in ihrem typischen authentischen Look mit den glatten, teilweise in starken Farben akzentuierten Wandverkleidungen.

Dominik Wukowojac berichtet von seinen Erfahrungen im Umgang mit Ortbeton und der bewusst eingesetzten Oberflächenbehandlung, um die Eigenschaften des Werkstoffes Beton nachhaltig in Szene zu setzen:

? Herr Wukowojac, wie kam es zu der Idee der optimiert kombinierten Sichtbeton-Realisation?

! **Wukowojac:** „Zum einen sind wir beim Schulbau im öffentlichen Bereich tätig, haben Budgets innerhalb derer wir ein optimales Preis-Leistungs-Verhältnis realisieren wollen. Zum anderen ist es uns wichtig, dass der handwerkliche Baustoff Beton sichtbar bleibt und beispielsweise nach kosmetischen Reparaturarbeiten nicht deckend zugestrichen wird. Wir haben in anderen Projekten die Betonlasur faceal Colour kennen gelernt und setzen diese nach den guten Erfahrungen nun in Kombination mit der geeigneten Güteklasse des Betons gezielt bei der Realisierung von Sichtbeton ein.“

? Sie haben in diesem Bauvorhaben lediglich eine Güteklasse von SB 2 gewählt, macht das Sinn?

! „Ja, wir strebten bewusst eine niedrigere Güteklasse des Betons an, setzten eine Systemschalung ein und erzielten dadurch einen bedeutenden preislichen Vorteil. Aus unserer Erfahrung heraus können wir immer noch mit punktuellen Einzelmaßnahmen eingreifen.“



Das ruhige Lernumfeld in der Ignaz-Reder-Realschule Mellrichstadt, gestaltet mit grauen Sichtbetonelementen und Farbakzenten.



Die Sichtbetonwände mit ihrer originären Ausdruckskraft geben der Raumatmosphäre prägenden Charakter.



Analog die Sichtbetonwände in den Foyers und Gängen.

So wurden hier beispielsweise die Schalungsstöße abgedichtet. Und auf diesen Beton der Güteklasse SB 2 lassen wir dann eine Oberflächenveredelung anlegen.“

? Und warum lassen Sie dann noch eine Oberflächenbehandlung ausführen?

! „Das ist wichtig. Denn der Beton erhält dadurch wiederum sein Upgrade. Der Sichtbeton wird durch die Oberflächenveredelung mit faceal Colour aufgewertet. Das ist eine semitransparente, pigmentierte Hochleistungsimprägnierung, die die charakteristische mineralische Optik und Haptik des Sichtbetons beibehält. Außerdem erzielen wir dadurch ein egalisiertes homogenes Oberflächenbild eines in seiner Ausdruckskraft durch seine handwerkliche Herstellung geprägten Sichtbetons. Den Farbton können wir nach unseren Wünschen in einem typischen Betongrau abtönen lassen.“

? Was bedeutet das später für den Schulbetrieb beziehungsweise die Pflege und den Unterhalt?

! „Mit der optimierten Sichtbeton-Realisation erreichen wir einen weiteren Pluspunkt. Die faceal Colour Oberflächenbehandlung verfügt gleichzeitig über eine oleo- und hydrophobe Wirkungsweise, das bedeutet der so behandelte Sichtbeton ist dann öl- und wasserabweisend ausgestattet. Das hilft gerade im Schulbetrieb. Spritzer von Getränkeflüssigkeiten können mittels eines feuchten Mikrofasertuchs einfach abgewischt werden, genauso Schuhsohlenabdrücke oder andere Verschmutzungen. Bei einem ungeschützten saugfähigen Sichtbeton sind das ansonsten dauerhafte Schmutzstellen. Unterm Strich haben wir einen Sichtbeton mit einer originären Ausdruckskraft zu einem guten Preis-Leistungs-Verhältnis und mit einer optimierten Oberfläche, die dem Nutzerverhalten in solch einer beanspruchten Objektnutzung gerecht wird.“



Die Systemschalung ist noch zu erkennen, doch die Sichtbetonwand überzeugt durch ihr homogenes Oberflächenbild.

Architektur

wukowojac architekten, www.wuko.de

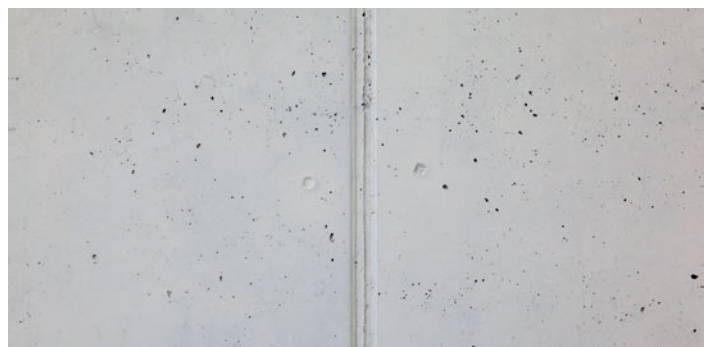
Betonkosmetik

CH: PSS INTERSERVICE AG

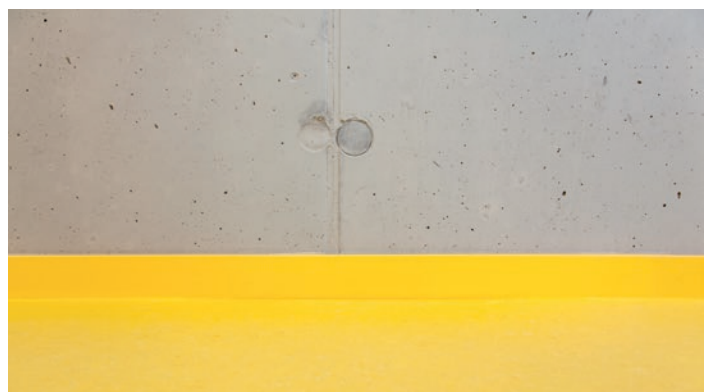
info@www.pss-interservice.ch, www.pss-interservice.ch

D: PSS INTERSERVICE GMBH

info@www.pss-interservice.de, www.pss-interservice.de



Die Betonstöße und -nähte sind gut zu erkennen, durch das Abdichten und die homogene Oberflächenbehandlung werden sie zum charakteristischen und anmutenden Gestaltungselement.



Elemente der Systemschalung bleiben bewusst sichtbar.

opus C

Architektur & Design mit Beton

Ausgabe
2018
€ 20

3



architektur kristalline ästhetik – wohnhaus in pliezhausen | akzent am obersee – pavillon in schmerikon | glogf-clubhaus in neu-ulm | infraleicht-
beton in freising | q-das business campus in weinheim | schattentheater – lichtbetonfassade für bank in jordanien | mobile module – carbon-
beton-pavillon in würzburg | **urbanes design** objekte und produkte **technologie** betoninstandsetzung | schalungstechnik **www.opusC.com**